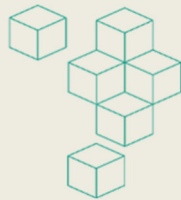


KIP NEWS

IN DIESER AUSGABE: BV „GRUNDSCHULE HELMSTEDT“ 2.-GESCHOSSIG

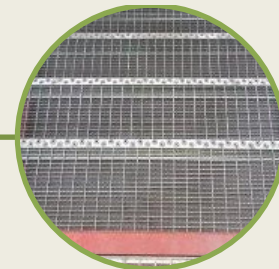


- modular
- individuell
- ökonomisch
- termingerecht
- schlüsselfertig



Ihr Partner

Modulbau | Holzsystembau:
Planen, Projektieren, Realisieren



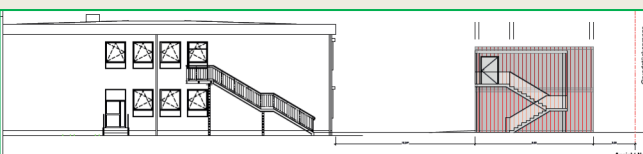
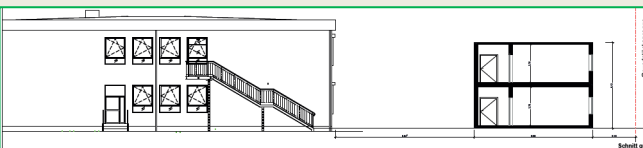
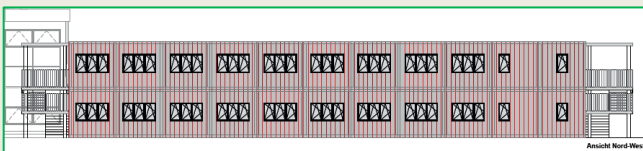
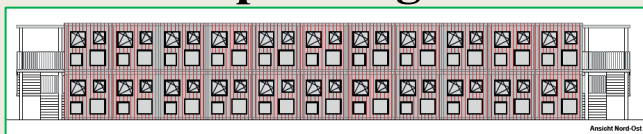
Gitterrost Treppenmodul

Unsere Container stehen zur Verladung bereit



Handlauf Treppenmodul

Entwurfsplanung:



BV „Grundschule Helmstedt“ SCHULERWEITERUNG IN MODULBAUWEISE 2.-geschossig mit zwei Treppenhausmodule

Friedrichsstrasse 16a in 38350 Helmstedt

Leistungsbeschreibung:

Die Firma KIP Fertigbau wird zum wiederholten Mal mit der Stadt Helmstedt ein schönes neues Bauvorhaben umsetzen. Gerne möchten wir kurz erwähnen, dass unser gesamtes KIP Projekt Team sich für hervorragende Zusammenarbeit mit den liebgewonnenen, altbekannten Gesichtern und Ansprechpartnern bedankt. Die Anlieferung unserer KIP-Modul-Container steht nun kurz bevor. Wir können es kaum erwarten, endlich durchzustarten.

Diese Schulerweiterung in Modulbauweise wird nicht nur durch seine farblichen Akzente der Container Außenfassade ein Hingucker sein, sondern auch durch seine harmonisch und synchron abgestimmte Aufstellung der Module-Elemente auf zwei Stockwerken mit beidseitigen angedockten Treppenhausmodulen.

Des Weiteren erhält die Schul-Containeranlage ein farblich abgestimmtes Pultdach zur Außenfassade. Durch die grünflächige Umgebung wird das Gebäude durch die Farbgestaltung der Außenverkleidung inkl. Grundrahmen in RAL 3009 „Oxid Rot“ und dem Dach sowie der beiden Modul-Außentreppeanlage in RAL 3000 „feuerrot“ erstrahlen. Das Rahmenprofil der Außentüren wird in RAL 7016 „anthrazit“ ausgeführt. Die Fensterrahmen sowie die außenliegenden Fensterbänke sind mitunter auch in der gleichen RAL 7016. Die elektrisch bedienbare Beschattungsanlage C80 Alu-Lamellen wird in RAL 7012 „basaltgrau“ installiert. Das Interior wie zum Beispiel der Bodenbelag, Wände und Sanitäranlage wird in grau und weißen Tönen gehalten.

Kurzbeschreibung:

- Die Bruttogesamtfläche beträgt ca. 680 m²
- Abmessung des Baukörpers:
Länge: ca. 40.000 m (Außenkante Fassade)
Breite: ca. 8.500 m (Außenkante Fassade)
- Lichte Raumhöhe 2,75 m (Abhangdecke)
- Geschossanzahl: 2
- Anzahl der Module: 22 Einheiten
- Anzahl der Treppenhausmodule: 4 Einheiten

Folgendes Raumkonzept für die Helmstedter Schulkinder wurde vorgesehen:

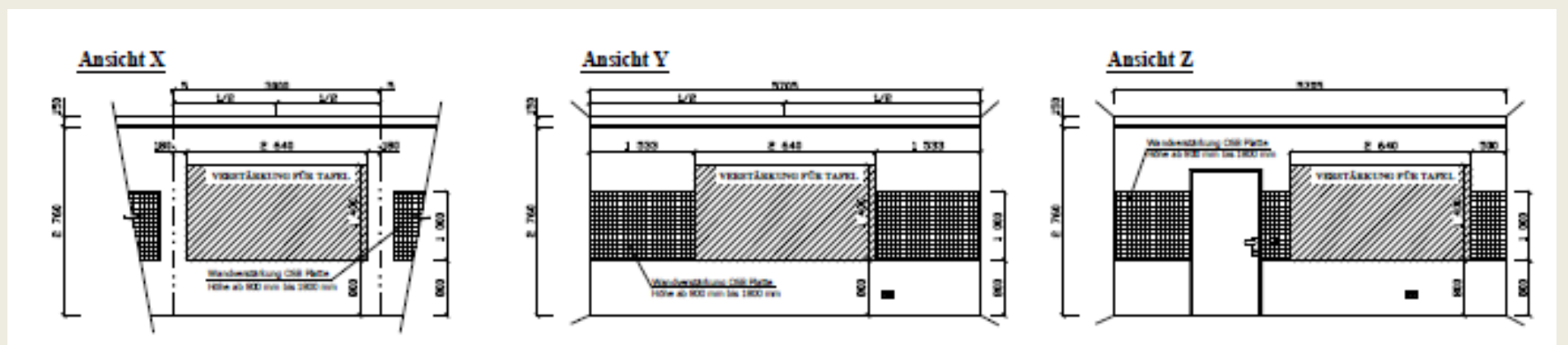
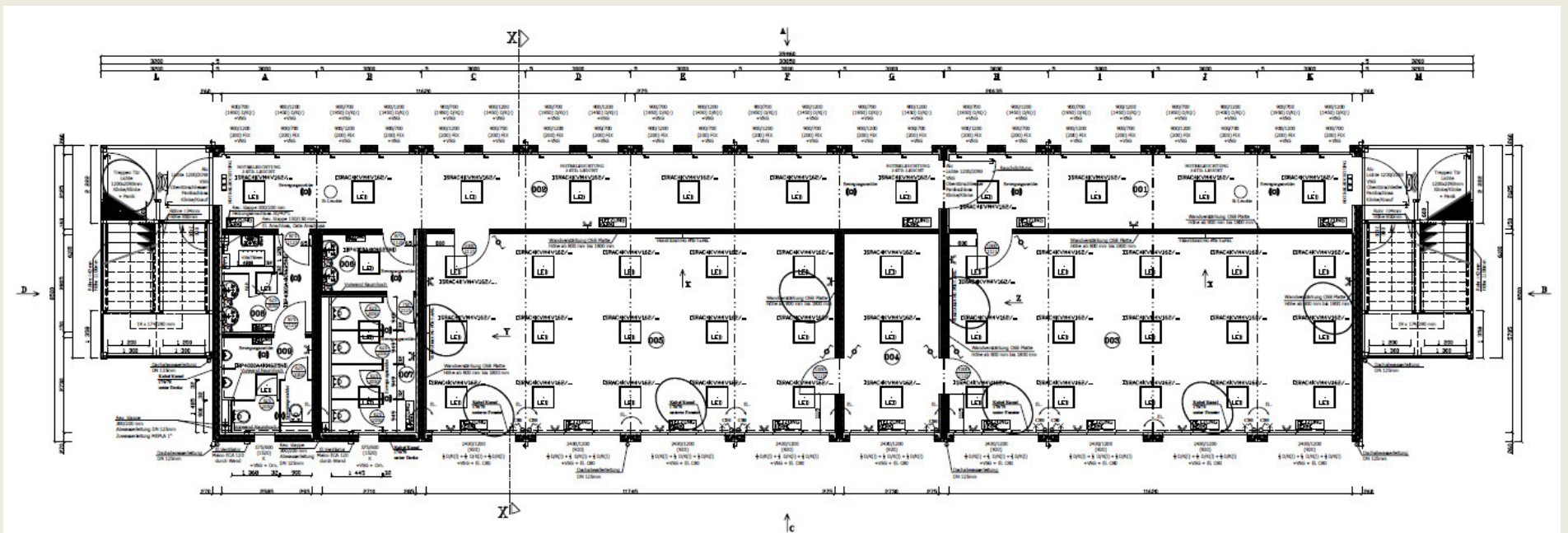
Das Erd- sowie Obergeschoss sind in der Raumaufteilung identisch. Jeweils führt ein seitlicher Flur zu den beiden großzügig angelegten je ca. 65m² großen Unterrichtsräumen. Zwischen diesen Räumen liegt ein ca. 15 m² großer Gruppen-/Nebenraum, der beidseitig begangen werden kann.

An den linken Gebäudeachse befinden sich die vollausgestatteten Damen/ Herren Sanitäranlagen sowie ein Hauswirtschafts-/Technikraum.

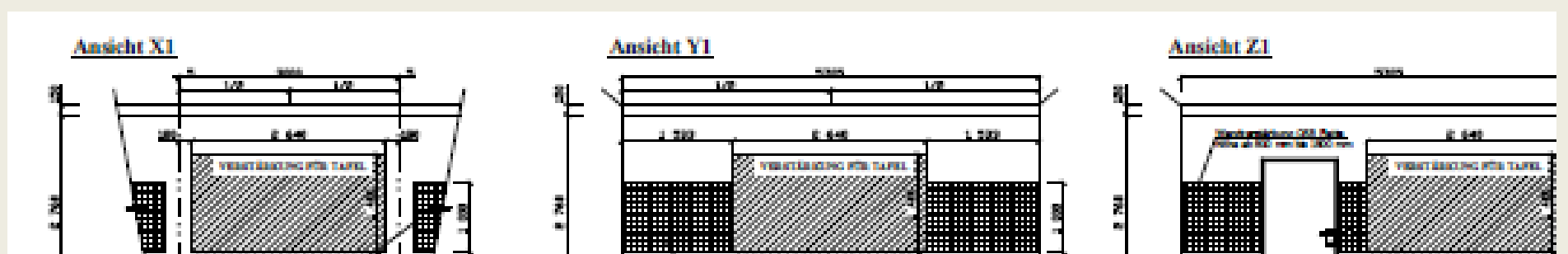
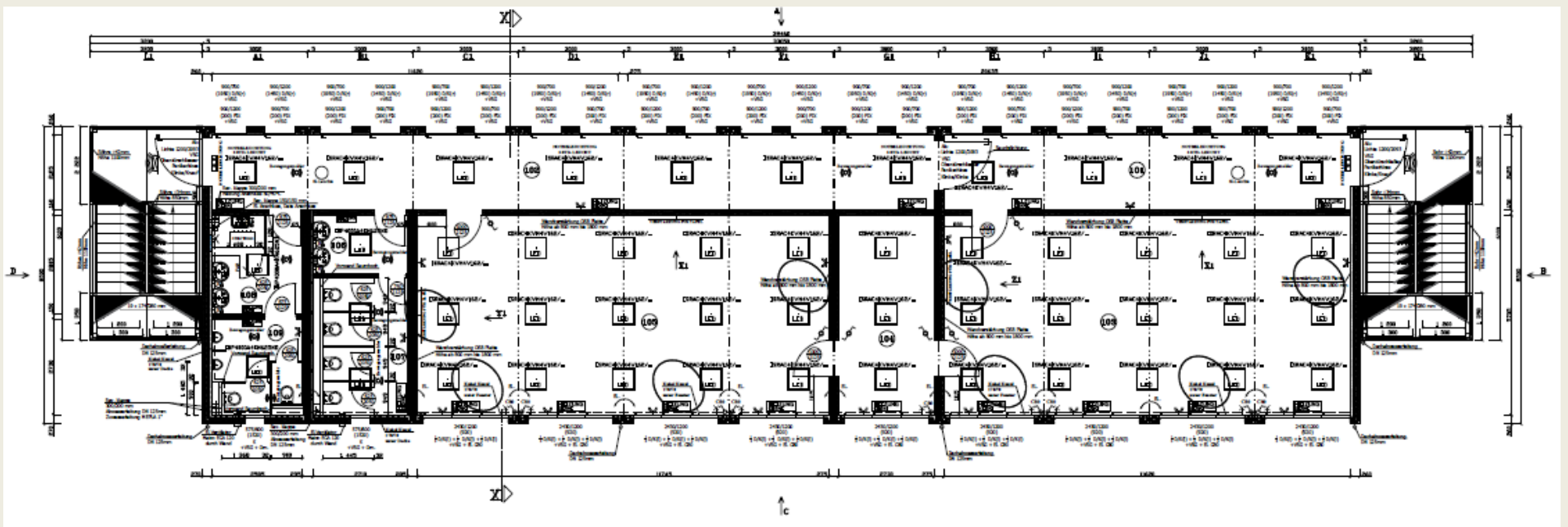
Wir sind sehr erfreut, dass die Stadt Helmstedt zu einem unserer langjährigen Stammkunden gehört und wir nun dieses schöne 2.-geschossige Schulgebäude errichten dürfen.

Wieder mal herzlichen Dank!
Ihr KIP TEAM

Grundriss Erdgeschoss



Ansichten Obergeschoss



Eine gute und durchdachte Planung ist die Grundrezeptur unseres KIP Erfolgs.